

ひざし



発行：みやぎ北若者サポートステーション
TEL:0229-21-7022 FAX:0229-21-7023
E-Mail : saposute@roukyou.gr.jp
URL : <http://saposute.roukyou.gr.jp/>

創刊号

★ひざし創刊にあたって みやぎ北若者サポートステーション スタッフ一同

この度、みやぎ北若者サポートステーションでは「ひざし」を発行する事になりました。地域の皆さま・各関係機関の皆さまに、若年無業者の現状、サポステでの支援の取り組みを分かりやすく発信し、若年者支援のさらなる充実と連携強化をはかってまいりたいと考えております。

今回の創刊号ではサポステでどのような活動を行っているのか？支援の流れなど基本の部分に触れていきたいと思ひます。また、今年度から支援プログラムの一部に変更がありますのでご確認ください。

次号からは、実績・活動内容等を充実した内容で発信できるよう、紙面の充実に取り組んでまいりたいと考えております。今後ともご協力の程よろしくお願ひいたします。

★利用対象者について

サポートステーションでは「就職活動はしているがなかなか結果が出せない」「対人関係が苦手・不安」「自分に自信がない」「今の自分を変えたい」などの悩みを持つ概ね15歳～40歳の方を対象にしています。

また、「わが子」の自立に悩む保護者・家族への相談・セミナーも行っています。

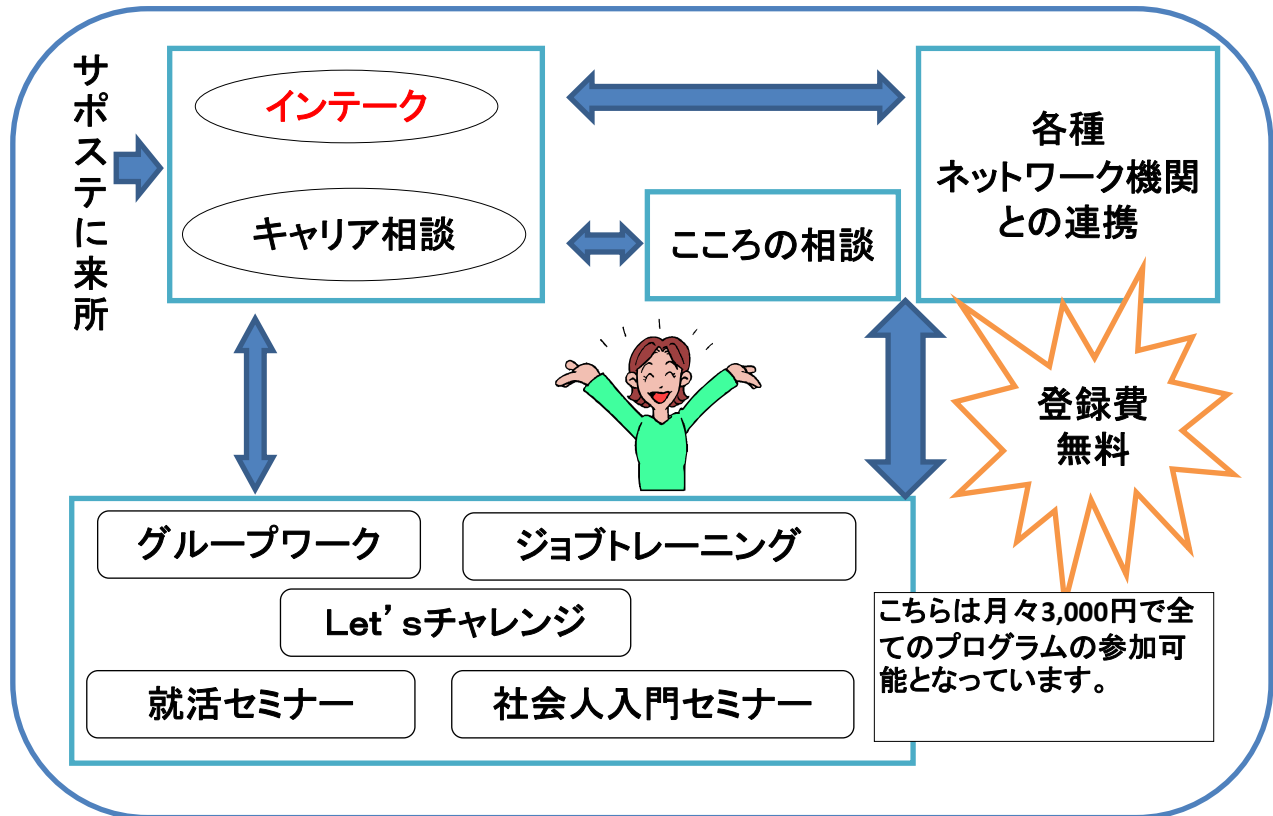
★どんな活動をしているの？

サポステでは相談者に合った形で様々な支援を行っております。



- インターク** : 初めの方にはまず相談から始まります。どんな悩みを抱えているかをスタッフと話しながら今後の支援メニューを紹介します。
- キャリア相談** : 進路についてアドバイスしながら、今後の就労に向けたプランを作成していきます。
- 就活セミナー** : 「ビジネスマナー」「面接の受け方」「職務経歴書の作成」等就職活動に必要な事を身につけます。
- コミュニケーションセミナー** : 「対人関係が苦手・不安」、「今の自分を変えたい」、「就職に向けてのコミュニケーション能力を向上させたい」、そんな方を対象にコミュニケーションの基礎・人との関わり方などを体験してもらいます。
- 社会人入門セミナー** : 今さら聞けない「社会の仕組み」など、社会に出てからの必要な知識を学びます。また、実際に働いている人の職業人講話も実施しています。
- ジョブトレーニング** : 「しごと体験」、「職場見学」を実施します。考えるよりも、見て、体験して新たな自分発見に！
例： 清掃作業、農業、畜産、介護現場、商店等。
- 社会参加プログラム** : 仲間づくりを中心に、「健康な体・こころ」を作る事を目的にしたプログラムを実施しています。人間関係に自信がない方、体力をつけたい方、友達を作りたい方、ここから始めませんか？
例： スポーツ、討論会、ボランティア等
- こころの相談** : 働く為の「こころの問題」で悩んでいる時に、臨床心理士が相談を受けます。
※ 医療機関の方が適切と判断した場合、医療機関をお勧めする場合があります。

★サポステの支援の流れ



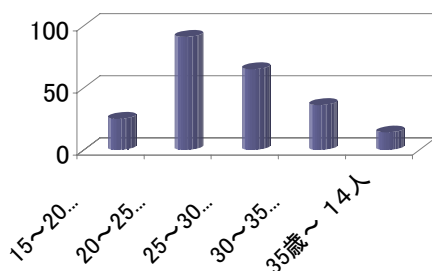
★月間スケジュール

- ・ 毎 日 : インテーク、キャリア相談 10:00～
- ・ 毎月2回 : こころの相談 13:00～
- ・ 毎週火曜日 : グループワーク 14:40～
- ・ 毎週金曜日 : 社会人入門セミナー 14:00～
- ・ 毎週水、土曜日: 社会参加プログラム(内容によって時間変動)

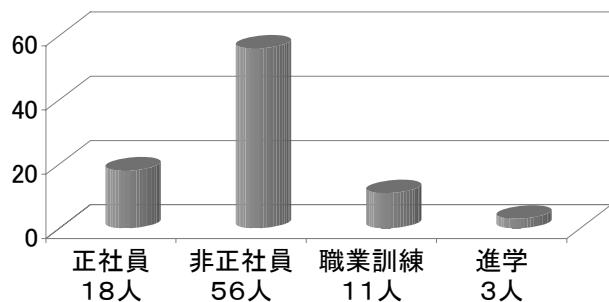
※ 内容等はHPの方に載せていますので、ご確認ください。

★利用者データ

登録者利用状況



進路決定者



来所延べ数 3,286 名
 相談件数 1,765 名
 登録者数 214 名

平成21年4月30日現在